



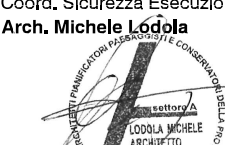




## PROGETTO ESECUTIVO

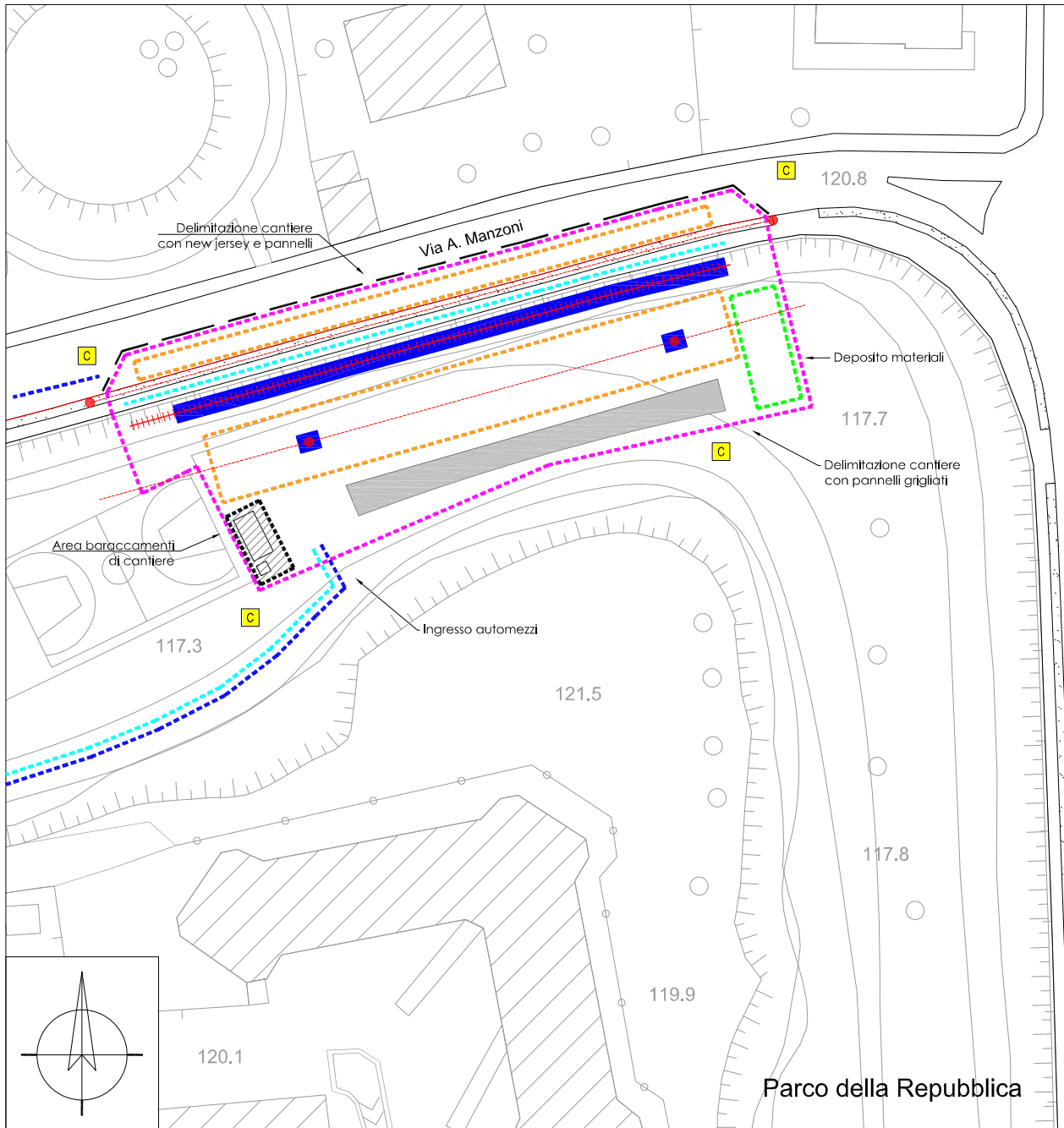
### INTERVENTO DI CONSOLIDAMENTO STRUTTURALE MURO DI CINTA PARCO DELLA REPUBBLICA ABBIATEGRASSO (MI) CUP C49D23000310004

Committente <b>Comune di Abbiategrasso</b> Piazza Marconi, 1 20081 Abbiategrasso (MI)		Responsabile Unico del Progetto <b>Arch. Luciana Drago</b>	
Professionisti incaricati  <b>SEIA s.r.l. s.t.p.</b> Piazza Liberazione, 25 20013 Magenta (MI)	Progettista <b>Arch. Luca Porta</b> 	Direttore Lavori <b>Arch. Luca Porta</b> 	
	Coord. Sicurezza Progettazione <b>Arch. Michele Lodola</b> 	Coord. Sicurezza Esecuzione <b>Arch. Michele Lodola</b> 	

## PIANO DI SICUREZZA E COORDINAMENTO PLANIMETRIA DI CANTIERE

File	Elaborato	Scala	Formato
<b>23_074_PE_SIC_04_REV1</b>	<b>PE_SIC_04</b>	-	-
2			
1	08/11/2024	REVISIONE	M.L.
0	23/09/2024	PRIMA EMISSIONE	M.L.
Rev.	Data	Rif. revisione	Redatto

Il presente documento, nonché il formato ad esso associato, è di proprietà del Committente e non può essere per nessun motivo utilizzato, trasferito, riprodotto o copiato anche parzialmente senza la preventiva autorizzazione del Committente



**Planimetria generale**

**CARTELLONISTICA STRADALE**


**CARTELLONISTICA**

ACCESSO NON AUTORIZZATO AI NON ADDETTI AI LAVORI

**LEGENDA**

Cartellonistica di cantiere e stradale - Pericolo avvertimento obbligato	
Posizionamento mezzi di cantiere	
Protezione alberi e pali	
Pali illuminazione pubblica	
Area installazioni fisse (glacis) (da segnalare e delimitare)	
Area deposito materiali	
Area di cantiere segnalata e delimitata	
Delimitazione con new jersey	
Protezione anticaduta	
Viabilità veicolare	
Viabilità pedonale	
Accessi pedonali e veicolati	
Area baraccamenti / WC	

**NOTE**

**RECINZIONE DEL SITO:**  
Le recinzioni, delimitazioni e segnalazioni devono essere tenute in efficienza per tutto lo durata dei lavori. Qualora si rendesse necessario una loro rimozione, l'impresa dovrà provvedere a garantire un'adeguata sorveglianza, al fine di impedire interferenze con personale estraneo al cantiere. Le recinzioni dovranno rispettare i requisiti di legge, e saranno disposte in modo da impedire il ribaltamento in caso di condizioni meteo avverse.

**PRESIDI DI EMERGENZA**  
All'interno del cantiere dovranno essere presenti i presidi emergenza.

**ADDETTI ALLE EMERGENZE**  
Durante le attività dovrà essere garantita sempre la presenza degli addetti alle emergenze o dei loro sostituti.

**DISPOSITIVI DI PROTEZIONE**  
I lavoratori, adeguatamente formati ed informati, potranno accedere alle aree di lavoro con i DPI minimi previsti quali guanti, casco, scarpe di sicurezza con suola impermeabile ed indumenti ad alta visibilità di idonea classe. I DPI dovranno essere integrati con ulteriori elementi coerentemente con le attività in atto.

**UTILIZZO DELLE ATTREZZATURE E DEI MEZZI DI CANTIERE**  
- l'attrezzatura deve possedere i necessari requisiti di resistenza e di idoneità ed essere mantenuta costantemente in buono stato  
- tutti gli addetti dovranno essere formati, informati ed addestrati all'uso delle attrezzature e dei mezzi ed obblighi di legge previsti.  
- il tutto secondo i contenuti degli Accordi Stato-Regioni  
- valutare il rischio di esposizione al rumore in relazione ai mezzi, alle attrezzature impiegate e al luogo di lavoro  
- verificare sempre l'integrità delle attrezzature e dei mezzi prima del loro impiego  
- le attrezzature e i mezzi non dovranno rimanere incustoditi e utilizzati da personale non autorizzato  
- durante l'uso delle attrezzature dovranno essere disposti nelle vicinanze estintore e cassetta di primo soccorso e dovrà essere garantito l'intervento degli addetti antincendio e di primo soccorso  
- confinare le aree d'azione delle attrezzature  
- vietato fumare, assumere alcool e sostanze stupefacenti  
- consultare le schede di valutazione del rischio per le attrezzature in uso

**AGGIORNAMENTO LAYOUT DI CANTIERE**  
L'area di stazionamento dei mezzi di sollevamento e le relative procedure operative dovranno essere concordate con il CSE e dettagliate nel POS dell'impresa esecutrice.

L'impresa dovrà recepire dal proprietario/gestore del sito le eventuali prescrizioni sul rischio elettromagnetico; in assenza di dati il Datore di Lavoro dovrà procedere alla valutazione del rischio ai sensi del capo IV Titolo VIII del D.Lgs. 81/2008 e s.m.i.

**Le aree segnalate in planimetria dovranno essere confermate e scelte dal Datore di Lavoro in relazione alle proprie esigenze di lavoro e condivise con il CSE e il DL.**

